

令和2年度

事業報告書

社会福祉法人奥尻福祉会

特別養護老人ホーム  
(短期入所生活介護事業所)

通所介護事業所

おくしり荘

奥尻町高齢者生活福祉センター(受託事業)

1. 施設の状況 (令和3年3月31日現在)

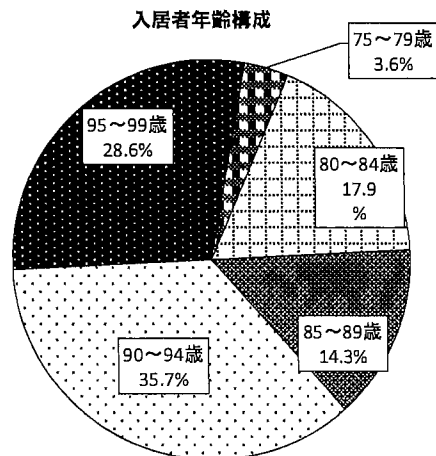
(1) 介護度別入居者数・稼働率 (毎月末時点)

	4月	5月	6月	7月	8月	9月	10月	11月	12月	1月	2月	3月	計	
介1	0	0	0	0	0	0	0	0	0	0	0	0		
介2	1	1	1	1	1	1	0	0	0	0	0	0		
介3	11	11	11	11	11	11	11	11	11	11	12	10		
介4	11	11	11	12	11	11	11	11	11	10	10	11		
介5	7	7	7	6	8	7	8	8	7	7	6	8		
計	30	30	30	30	31	30	30	30	29	28	28	29		
実在日数	881	894	822	897	876	856	908	840	867	824	723	840	10,228	
不在日数	入院	19	36	56	33	27	22	16	43	10	39	48	20	369
	外泊	0	0	0	0	0	0	0	0	0	0	0	0	0
	退所による空床	0	0	21	0	17	22	6	26	54	67	62	63	338
稼働率	97.9%	96.1%	91.3%	96.5%	94.2%	95.1%	97.6%	93.3%	93.2%	88.6%	86.1%	90.3%	平均 93.4%	

(2) 入居者年齢構成

	~74歳	75歳 ~79歳	80歳 ~84歳	85歳 ~89歳	90歳 ~94歳	95歳 ~99歳	100歳~	計
人数	0	1	5	4	10	8	0	28
構成比 (%)	0.0%	3.6%	17.9%	14.3%	35.7%	28.6%	0.0%	100%

最低年齢	77歳
最高年齢	98歳
平均年齢	90.5歳

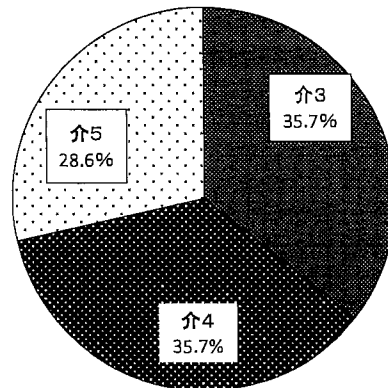


(3) 要介護度別入居者状況

	介1	介2	介3	介4	介5	計
人数	0	0	10	10	8	28
構成比 (%)	0.0%	0.0%	35.7%	35.7%	28.6%	100%

平均介護度	3.9
-------	-----

要介護度別入居者状況



(4) 入退所状況

					9/1		10/7			2/8	3/1	3/31	小計	計
入所人数	在宅から				1		1			1	1	1	5	5
	病院から												0	
		6/9	8/14	8/16		9/8		11/4	12/9	1/28			小計	計
退所人数	長期入院	1	1			1		1	1	1			6	7
	死亡			1									1	

(5) 入居年数内訳

	6ヶ月未満	6ヶ月以上 1年未満	1年以上 3年未満	3年以上 5年未満	5年以上 10年未満	10年以上	計
男性	0	0	1	1	0	0	2
女性	3	3	12	4	4	0	26
計	3	3	13	5	4	0	28
構成比	10.0%	10.0%	43.3%	16.7%	13.3%	0.0%	100%

(6) 地区別入居者状況

	湯浜	青苗	米岡	富里	松江	赤石	谷地	奥尻	稲穂	計
男性	0	2	0	0	0	0	0	0	0	2
女性	1	6	1	3	3	3	2	5	2	26
計	1	8	1	3	3	3	2	5	2	28

(7) 入居者面会状況

	4月	5月	6月	7月	8月	9月	10月	11月	12月	1月	2月	3月	計
面会者数(延べ)	0	0	0	24	32	28	32	20	0	0	0	0	136
1日平均	0	0	0	1.4	1.3	1.2	1.2	1.8	0	0	0	0	1.33

※新型コロナウイルス流行のため、7月13日～11月14のみ面会対応。

(8) 入居者身元引受人状況

	町内	町外	計
男性	2	0	2
女性	22	4	26
計	24	4	28

(9) 入居者入浴状況

	一般浴	特浴	計
男性	1	1	2
女性	20	6	26
計	21	7	28

**(10) 会議開催状況**

会議名	開催回数
職員会議	12
事故防止会議	4
感染防止会議	4
身体拘束ゼロ推進会議	4
ケア検討会議	随時
食事検討会議	随時
防火会議	3
入所判定会議	4
家族懇談会	1
介護・看護職員会議	7

**(11) 防災訓練開催状況**

内容	実施日
夜間火災想定避難訓練	8月5日
日中総合避難訓練、消火訓練	3月12日

**(12) 学習会(施設内研修)実施状況**

名称	内容	対象	実施日	出席者数
消防用設備講習	施設内の消防設備の内容と使い方	全職員	8月5日	5名
移乗学習会	ベッド-車椅子間の移乗方法演習	全職員	9月3日	4名
感染予防学習会	動画視聴、理解度チェックシート記入	全職員	11月17日	3名

計 3回 延べ12名出席

**(13) 施設外研修受講状況**

名称	主催	場所	実施日	出席者数
エルダーメンター制度支援導入研修	北海道社会福祉協議会	函館市	8月26日	1名
感染症予防研修会	北海道	江差町	9月18日	1名
外国人人材受入研修	北海道	Zoom	10月15日	1名

計 3回 延べ3名出席

**(14) 行事実施状況**

日時	名称	内容
5月13日	母の日茶話会	ホットケーキ作成、メッセージカードプレゼント
6月1日	父の日茶話会	卵豆腐・ノンアルコールビール提供、記念撮影
8月19日	すいか割り	レク、すいか割り、すいか提供
8月26日	納涼会	輪投げ、スーパーボールすくい、玉入れ、くじ引きなど
9月9日	ご長寿お祝会	記念品贈呈、職員による歌・踊り披露、おやつ提供
10月28日	ハロウィン	おばけ釣り、おやつ提供
12月23日	クリスマス会	レク、サンタ役の職員と記念撮影、ケーキ提供
1月20日	新年交歓会	職員による余興・踊り披露、おやつ提供
2月3日	節分茶話会	ボールでの豆まき、鬼役の職員と記念撮影、おやつ提供

(15) 関係機関との会議実施状況

会議名	出席回数
地域ケア会議	2
ケアマネ連絡会議	9



(16) 実習生等受け入れ状況

内容	実施日	学校名
職場体験学習	11月12日・13日	奥尻中学校2年生(1名)



(17) ボランティア等来荘者受け入れ状況

氏名・団体名	実施日	内容
奥尻町ライオンズクラブ様	12月24日	ケーキ、色えんぴつ等贈呈

計 1団体

(18) 地域事業への協力

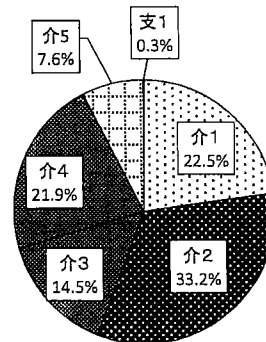
事業名	実施日	主催者	内容
おくしりチャレンジスクール	7月4日	奥尻町教育委員会	中庭を活用した緑育活動への協力と交流

計 1事業

## 2. 短期入所生活介護稼働状況 (令和3年3月31日現在)

### (1) 短期入所利用者状況

	契約者数	R2年度利用者数
男性	9	9
女性	24	17
計	33	26



### (2) 介護度別利用者状況表

介護度別利用者(述べ人数)の割合

		支1	支2	介1	介2	介3	介4	介5	計	稼働率
4月	実利用者数	0	0	2	1	3	2	1	9	56.7%
	延利用者数	0	0	19	8	10	59	6	102	
5月	実利用者数	0	0	1	4	3	2	1	11	62.9%
	延利用者数	0	0	13	23	13	62	6	117	
6月	実利用者数	0	0	1	5	4	2	1	13	72.2%
	延利用者数	0	0	12	33	19	60	6	130	
7月	実利用者数	0	0	1	7	4	1	1	14	72.0%
	延利用者数	0	0	20	55	21	31	7	134	
8月	実利用者数	0	0	2	5	5	1	1	14	70.4%
	延利用者数	0	0	23	45	24	31	8	131	
9月	実利用者数	0	0	2	5	5	1	2	15	49.4%
	延利用者数	0	0	18	40	19	2	10	89	
10月	実利用者数	0	0	2	6	3	0	1	12	50.0%
	延利用者数	0	0	32	41	10	0	10	93	
11月	実利用者数	0	0	3	4	1	1	1	10	42.2%
	延利用者数	0	0	27	33	4	2	10	76	
12月	実利用者数	0	0	1	2	2	0	1	6	21.0%
	延利用者数	0	0	8	19	7	0	5	39	
1月	実利用者数	0	0	3	3	1	0	2	9	43.0%
	延利用者数	0	0	33	38	3	0	6	80	
2月	実利用者数	1	0	2	3	4	1	2	13	47.0%
	延利用者数	2	0	25	28	14	3	7	79	
3月	実利用者数	1	0	3	2	4	1	1	12	49.5%
	延利用者数	1	0	32	23	24	5	7	92	
延利用者数合計		3	0	262	386	168	255	88	1,162	53.1%

### 3.通所介護事業所稼働状況(令和3年3月31日現在)

#### (1) 介護度別利用者状況表

		地域密着型通所介護事業所						総合事業			元気デイ		計	稼働率	営業日数(日)	休業日
		介1	介2	介3	介4	介5	小計	支1	支2	小計	元気	小計				
4月	実利用者数	12	13	5	0	1	31	1	2	3	0	0	34	38.7	21	8
	延利用者数	38	48	22	0	7	115	3	4	7	0	0	122			
5月	実利用者数	11	12	5	0	1	29	0	3	3	0	0	32	55.6	18	2
	延利用者数	46	64	22	0	10	142	0	8	8	0	0	150			
6月	実利用者数	11	12	4	0	1	28	0	3	3	0	0	31	57.0	22	2
	延利用者数	61	77	25	0	14	177	0	11	11	0	0	188			
7月	実利用者数	13	10	6	1	1	31	1	3	4	0	0	35	59.0	21	0
	延利用者数	61	55	37	4	14	171	5	10	15	0	0	186			
8月	実利用者数	9	9	6	1	1	26	1	2	3	0	0	29	56.3	20	0
	延利用者数	48	56	36	5	12	157	4	8	12	0	0	169			
9月	実利用者数	9	9	6	1	1	26	0	3	3	0	0	29	56.3	20	2
	延利用者数	46	57	40	5	11	159	0	10	10	0	0	169			
10月	実利用者数	10	9	6	1	1	27	1	2	3	0	0	30	58.8	22	0
	延利用者数	53	70	42	8	12	185	2	7	9	0	0	194			
11月	実利用者数	11	7	6	1	2	27	1	3	4	0	0	31	44.2	19	6
	延利用者数	39	37	27	6	7	116	3	7	10	0	0	126			
12月	実利用者数	6	7	4	0	2	19	1	3	4	0	0	23	18.5	22	14
	延利用者数	20	15	13	0	7	55	1	5	6	0	0	61			
1月	実利用者数	7	7	5	1	2	22	1	4	5	0	0	27	52.5	17	0
	延利用者数	37	36	27	3	18	121	1	12	13	0	0	134			
2月	実利用者数	7	7	5	1	2	22	0	3	3	0	0	25	52.2	18	0
	延利用者数	41	38	29	9	13	130	0	11	11	0	0	141			
3月	実利用者数	8	8	7	1	1	25	1	2	3	0	0	28	50.4	23	0
	延利用者数	49	49	44	13	6	161	3	10	13	0	0	174			
延利用者数合計		539	602	364	53	131	1689	22	103	125	0	0	1814	49.8	243	34

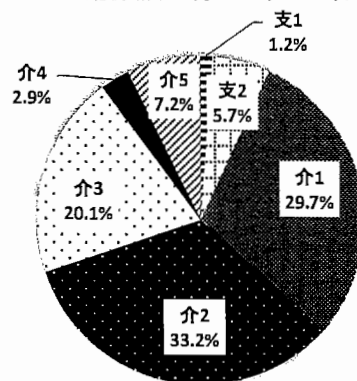
#### (2) 地域密着型通所介護事業所 運営推進会議

実施日	参加人数	内 容
3月書面報告 (コロナウイルス流行のため)	-	稼働率・利用状況説明 近況報告、意見交換

#### (3) 安否確認サービス 実施状況

実施月	実人数	回数
6月	1	1
9月	2	2
11月	3	6
12月	3	14

※介護度別延利用者数の割合



#### 4. 高齢者生活福祉センターの状況 (令和3年3月31日現在)

##### (1) 入居者年齢構成

	～79歳	80歳～84歳	85歳～90歳	91歳～95歳	96歳～99歳	100歳～	計	最低年齢	最高年齢
男性	0	0	0	0	0	0	0	0	0
女性	0	2	3	0	0	0	5	80	89
計	0	2	3	0	0	0	5	—	
構成比	0.00%	40.00%	60.00%	28.57%	14.29%	0.00%	100%	平均85.4歳	

##### (2) 入居者要介護認定内訳

	自立	支1	支2	介1	介2	介3	介4	介5	計
男性	0	0	0	0	0	0	0	0	0
女性	3	0	2	0	0	0	0	0	5
計	2	0	3	0	0	0	0	0	5
構成比	60.0%	0%	40.0%	0.0%	0.0%	0.0%	0%	0%	100%

##### (3) 入退所状況

	入所	退所	現員
平成29年度	3	1	7
平成30年度	0	0	7
令和元年度	0	1	6
令和2年度	1	2	5



##### (4) 居宅サービス利用状況

		生きがい対応型 デイサービス	予防通所介護	通所介護	福祉用具貸与	短期入所 生活介護	訪問介護
実 人 数	男	0	0	0	0	0	0
	女	0	0	0	1	0	1
	計	0	0	0	1	0	1

##### 【定期実施】

- ・センター入居者懇談会: 毎月末
- ・買物(ニコット): 毎月2回
- ・他、支所・美容室・診療所へ送迎サービス実施  
(1人当たり月2回まで)

##### 【その他】

- ・節分、お彼岸、ひな祭り等、季節のおやつ提供  
(年8回)

##### 【工事】

- ・24時間風呂から一般浴室へ改修工事  
(8/17～9/30)